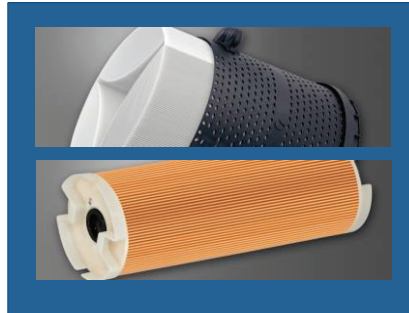


EDM Tech Center Inc.

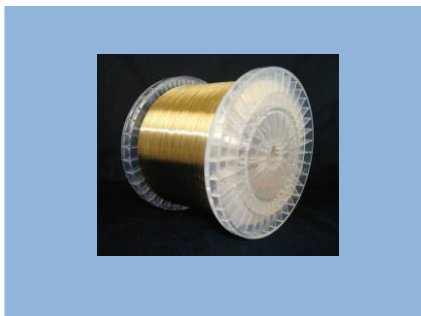
EDM Machinery and Supplies



EDM WIRE

FILTERS

REPLACEMENT PARTS



ROCKLINZER

POWER FEED CONTACTS

DIE GUIDES

BELTS

Bearings

GREASE

Machine Lighting

Sensors

DI RESIN

DIELECTRIC OIL

JOEMARS TR100 TAP REMOVER

NOZZLES

Lubrication

FLYMARKER

BRASS & COPPER ELECTRODE TUBING

TOOLING

Pinch Rollers

CLEANING AGENTS

WWW.EDMTECHCENTER.COM

763-315-9104

WWW.EDMTECHCENTER.COM

| PART NUMBER | DESCRIPTION | |
|----------------|--|----------------------|
| AGIE | AGIE | DRAWING NO. |
| AGIE:006.018 | Topas AK50 Grease - Kilo Can.. | 24.55.951 |
| AGIE:012.648 | Topas AK50 Grease - 45 Gram Tube.. | 24.55.952 |
| AGIE:012.948 | Grease Kluber Microlube GBU-Y131 50 Gram Tube | 24.55.955 |
| AGIE:022.427 | Battery | |
| AGIE:025.796 | Microcellular Rubber Seal 26 X 13mm ..Sold per Meter.. | 24.55.506 |
| AGIE:030.234 | Pump M1 and M4.. | |
| AGIE:035.404 | Pizza Cutter .03mm-.05mm.. | |
| AGIE:132.028 | Centoplex 4/375 AU Grease - 45 Gram Tube.. | 24.55.954, 590132028 |
| AGIE:150.851 | Lower Block.. | 70.00.045 |
| AGIE:151.308 | Centoplex 4/375 AU Grease - Kilo Can.. | 24.55.953 |
| AGIE:155.502 | Bottom Flushing Cover.. | 24.55.011 |
| AGIE:155.562 | Adjustable Nozzle.. | 24.02.985 |
| AGIE:155.592 | Moveable Nozzle (Diaphragm).. | 24.55.157 |
| AGIE:155.772 | Nozzle, Pressure Flushing (Bellow).. | 24.02.987 |
| AGIE:184.473 | Tension Roller Set for Lower Arm.. | 24.02.606 |
| AGIE:191.593 | Cutter, Carbide Sprint 20/70.. | 24.55.101 |
| AGIE:199.272 | Nozzle Classic.. | 24.02.990 |
| AGIE:201.702 | Flushing Nozzle.. | 24.02.991 |
| AGIE:239.643 | Gear .. | 24.02.683 |
| AGIE:239.653 | Gear.. | 24.02.684 |
| AGIE:241.253 | Driven Roller Carriage.. | 24.02.672 |
| AGIE:250.433 | Nozzle.. | 24.55.154 |
| AGIE:250.943 | Threaded Jet Nozzle 1.0mm..Nozzle Outer.. | 24.55.170 |
| AGIE:258.433 | Fins for Duo Flush.. | 24.55.161 |
| AGIE:262.163 | Torrid, New Style.. | 24.55.158 |
| AGIE:262.213 | Torrid Dummy (Lower).. | 24.55.169 |
| AGIE:269.263 | Touch Probe.. | |
| AGIE:272.613 | Torriod / Wire Guide D. 2.5mm V-Machine or Conic Plus.. | |
| AGIE:318.264 | AI0508 - Belt Wire Drive AC200 20x5300 ..Conveyer Belt AC200 + 200D L=5300mm.. | 23.07.270 |
| AGIE:323.324.4 | Roller Complete D=25mm.. | 24.02.600 |
| AGIE:323.334.3 | Complete Tension Roller D=30.. | 24.02.605 |
| AGIE:323.344.2 | Complete Tension Roller D=35.. | 24.02.601 |
| AGIE:323.364 | Running Wheel.. | 24.02.612 |
| AGIE:323.374 | Running Wheel D=25mm / 4 degree.. | 24.02.614 |
| AGIE:323.384 | Running Wheel 55mm.. | 24.02.616 |
| AGIE:326.834.9 | Diamond Guide Set Upper/Lower.. | 24.02.120 |
| AGIE:326.844 | Sapphire Deflector Bushing.. | 24.02.925 |
| AGIE:331.394 | Conveyer Belt L=5850mm.. | 23.07.240 |
| AGIE:331.404 | Conveyer Belt L=5700mm.. | 23.07.242 |
| AGIE:337.644 | Conveyer Belt AC-300D / L=7550mm.. | 23.07.275 |
| AGIE:338.474 | Reverse Wheel Complete D=25mm.. | 24.02.628 |
| AGIE:351.864 | Running Wheel Complete D=15mm.. | 24.02.630 |
| AGIE:351.884 | Running Wheel Complete D=29.6mm.. | 24.02.610 |
| AGIE:352.584 | Roller D=25mm.. | 24.02.620 |
| AGIE:362.504 | Roller, Carbide (Pizza Cutter) (TN)..for Pressure Wheel.. | 24.55.164 |
| AGIE:378.994.8 | Upper Head Cheese Screw.. | 24.55.405 |
| AGIE:395.044 | Spring Cutter Sprint.. | 24.02.324 |
| AGIE:396.554 | Flat Belt 20 x 5930.. | 23.07.257 |
| AGIE:407.734 | Conveyer Belt 20 x 6200.. | 23.07.250 |
| AGIE:407.744 | Conveyer Belt 20 x 6600.. | 23.07.252 |
| AGIE:417.854 | Wire Cutter Blade.. | 24.55.100 |
| AGIE:418.124 | Wire Guide Wheel Complete D=25.. | 24.02.635 |
| AGIE:418.774 | Pressure Roller Assembly (Pizza Cutter).. | 24.02.312 |
| AGIE:419.054 | Inside Nozzle Complete.. | 24.02.970 |
| AGIE:419.064 | Upper Water Nozzle.. | 24.55.150 |
| AGIE:419.234 | Threading Nozzle.. | 24.02.966 |
| AGIE:419.594 | Suction Tube Agie-AC HSS.. | 24.02.943 |
| AGIE:424.914 | Upper Contact with Copper Coating.. | 23.06.224 |
| AGIE:424.934 | Lower Power Feed Contact .. | 23.06.226 |
| AGIE:426.364 | Threaded Ring Complete.. | 24.02.958 |
| AGIE:426.724 | Lock Washer.. | 24.01.035 |

| PART NUMBER | DESCRIPTION | |
|----------------|--|-------------|
| AGIE | AGIE | DRAWING NO. |
| AGIE:426.874 | Check Valve.. | 24.55.409 |
| AGIE:435.624 | Bushing.. | 24.55.185 |
| AGIE:435.974 | Spring Ring.. | 24.55.421 |
| AGIE:443.464 | Lower Current Pick Up.. | 23.06.236 |
| AGIE:443.474 | Upper Current Pick Up.. | 23.06.238 |
| AGIE:447.294 | Flat Belt 20 x 6000.. | 23.07.290 |
| AGIE:448.104 | Filter Support.. | 24.02.514 |
| AGIE:448.114 | Filter Sponge.. | 24.02.515 |
| AGIE:500294453 | Clamping Tube "Oil" NBR.40 Red D-7.9/L=15.2.. | |
| AGIE:601.507 | O-Ring 10 x 2.. | 24.01.030 |
| AGIE:637.897 | Screw M3*25/18(CL.CH.EV.EX) (TN).. | 24.55.429 |
| AGIE:641.003 | Lifter.. | 24.04.832 |
| AGIE:641.127 | Wire Evacuation Belt 595mm..Flx030SI - Agie Charmilles.. | 24.54.703 |
| AGIE:645.517 | O-Ring 7.6 x 1.2.. | 24.01.008 |
| AGIE:645.537 | O-Ring 7.0 x 1.0mm.. | 24.01.013 |
| AGIE:650.747.9 | Seal Kit (M1) (Spring&Disc) (DA-15).. | 24.55.504 |
| AGIE:665.247 | ADAPTER M5-6MM O.D. HOSE.. | 24.55.408 |
| AGIE:680.467 | O-Ring 6.3 x .5mm.. | 24.01.012 |
| AGIE:689.807 | Fitting (HSS).. | |
| AGIE:692.027 | O-Ring 16 x 1mm.. | 24.01.037 |
| AGIE:709.597 | Gas Shock for Agie Progress V3 Main Tank Door.. | 24.55.716 |
| AGIE:826.698 | Kluber Grease NBU-12 for Seal Gasket ..50 Gram Container.. | |
| AGIE:831.317 | O-Ring 12 x 1.. | 24.01.006 |
| AGIE:831.367 | O-Ring 44 x 2.. | 24.01.033 |
| AGIE:831.457 | O-Ring 6 x 1.5.. | 24.01.029 |
| AGIE:832.117 | O-Ring 8 x 1 Nitril 75 .. | 24.01.034 |
| AGIE:833.694 | Spacer Plastic Bushing 10 x 4.5 x 60.. | |
| AGIE:833.974 | Bushing; Chopper Die .. | 24.55.107 |
| AGIE:836.274 | Block, Phenolic Upper Head.. | 24.55.189 |
| AGIE:848.614 | Blade; Wire Chopper (Vision 03.XX).. | 24.55.105 |
| AGIE:848.644 | O-Ring Kit for Agie Vision Machines.. | 24.01.150 |
| AGIE:999.164 | Air Filter.. | |

** Items not listed - Please contact us for a quote. **